

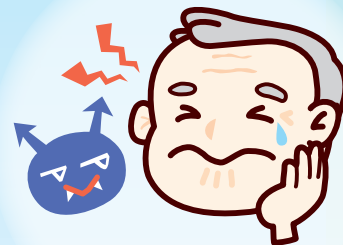
地域連携室のしくみ

通院できない方々こんな症状はありませんか？



むし歯の治療をしたい

- むし歯の治療をしたい
- 歯やお口のお手入れをしたい
- 固いものを食べられなくなった
- 歯や歯ぐきが痛い
- 入れ歯が合わない
- お茶や汁物でむせるか心配
- お口の中に問題がありそう



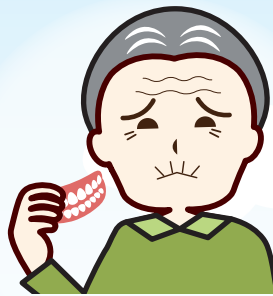
歯や歯ぐきが痛い



固いものを食べられなくなった

相談

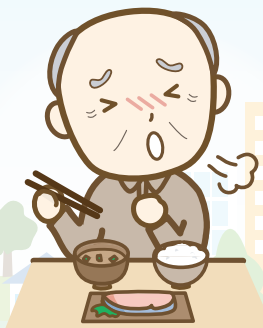
八幡歯科医師会
地域連携室



入れ歯が合わない

対応

- お口の検診
- 治療
- 口腔ケア



お茶や汁物でむせる

歯やお口のお手入れをしたい

訪問診療までの流れ

1



まずは、お電話か
FAXでご連絡ください。
電話：093-681-4131
FAX：093-681-4138

2



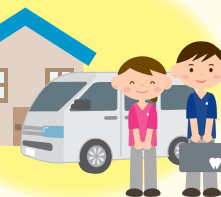
地域連携室スタッフが伺い
あなたに合った歯科医師を
ご紹介します。

3



訪問の日時などを
決めます。

4



八幡歯科医師会の
先生がご希望の場所
までお伺いします。

5



訪問診療や口腔ケア
を行います。